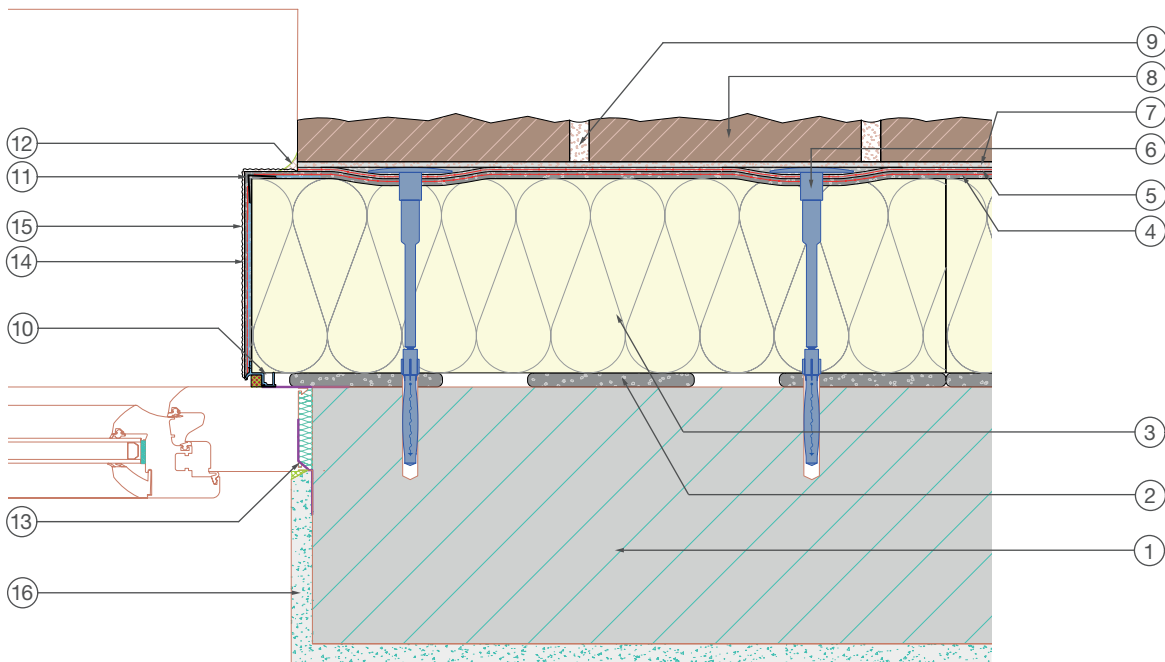


RÖFIX Detailzeichnung

RÖFIX StoneEtics® Fensteranschluss mit verputzter Leibung



Legende:

- 1 Wandbildner
- 2 Kleber (Klebefläche 60 %)
- 3 Fassadendämmplatte (bis 200 mm, bei > 50 kg/m²)
- 4 Unterputz samt Bewehrung (PD 5 mm)
- 5 Plattenkleber samt Bewehrung (PD 3 mm)
- 6 Systemschraubdübel
- 7 Plattenkleber (Buttering- Floating)
- 8 Belag
- 9 Fugenmörtel gem. Plattenbelag
- 10 Fensteranschlussprofil je nach Anwendungsfall (Ab-/Anschlussprofil)
- 11 Gewebeeckwinkel
- 12 Elastische Fugenfüllmasse
- 13 Luftdichte Fensteranschluss
- 14 Grundierung
- 15 Oberputz
- 16 Innenputz

Unsere Detailzeichnungen verstehen sich als Leitdetails und sind vom Planverfasser, Bauführer usw. projektspezifisch zu prüfen und gegebenenfalls an bautechnische und baurechtliche Randbedingungen anzupassen.

