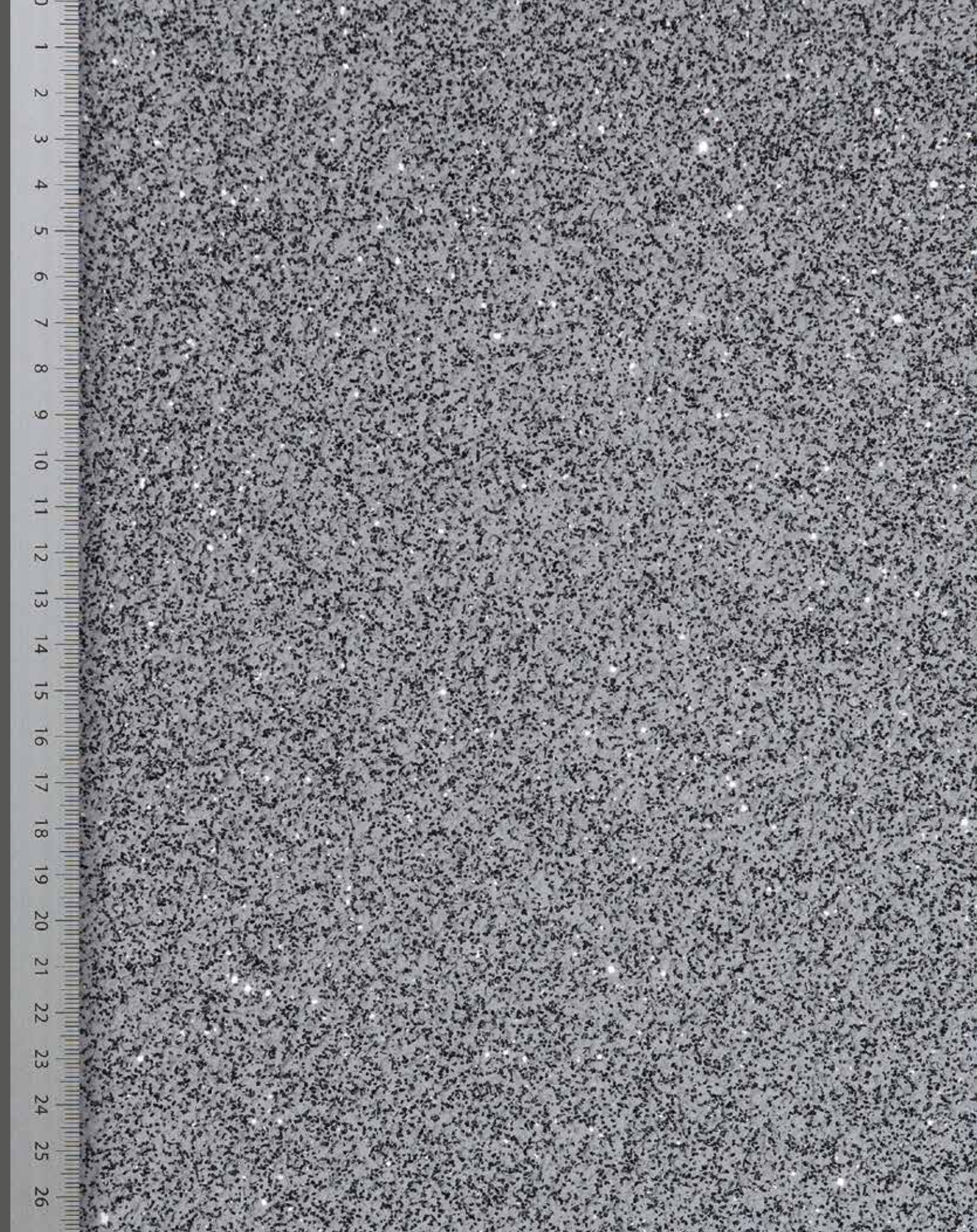


RÖFIX SiSi-Putz® VITAL mit Effektbeschichtung

Mögliche Untergründe aussen	<p>WDVS mit fertigem Unterputz:</p> <ul style="list-style-type: none"> ▪ Alle RÖFIX WDVS <p>Bauplatten mit RÖFIX Unistar® LIGHT und RÖFIX P50 Armierungsgewebe armiert:</p> <ul style="list-style-type: none"> ▪ RÖFIX RENOTECT ▪ BLUCLAD ▪ Fermacel ▪ Powerpanel ▪ Knauf Acquapanel <p>RÖFIX Grundputz:</p> <ul style="list-style-type: none"> ▪ RÖFIX Kalk-Zement-, NHL Grundputze ▪ RÖFIX Leichtgrundputze <ul style="list-style-type: none"> ▫ RÖFIX Renostar® + ▫ RÖFIX P50 Armierungsgewebe
Mögliche Untergründe innen	<p>RÖFIX Grundputz:</p> <ul style="list-style-type: none"> ▪ RÖFIX Kalk-Zement-, NHL Grundputze ▪ Gipskarton mit RÖFIX Gika-Grund
Werkzeug	<ul style="list-style-type: none"> ▪ Edelstahltraufel zum Aufziehen ▪ Strukturierscheibe ▪ Trichterpistole mit 3,5 mm Düse ▪ Kompressor mit ca. 4–5 bar Dauerdruck
Materialien	<ul style="list-style-type: none"> ▪ RÖFIX Putzgrund PREMIUM ▪ RÖFIX SiSi-Putz® VITAL ▪ RÖFIX Metallic-Chips ▪ Variante: RÖFIX Struckturputz INNEN
Mögliche Farbtöne bei Anwendung aussen auf WDVS	Alle Farbtöne über einem Hellbezugswert von 25 %.
Mögliche Farbtöne bei Anwendung aussen auf Grundputz	Alle Farbtöne gemäss aktuellem RÖFIX-Farbtönfächer. Ab einem Hellbezugswert unter 15 % ist die RÖFIX PE 519 PREMIUM DARK SycoTec® Fassadenfarbe zu verwenden.
Mögliche Farbtöne bei Anwendung aussen auf Bauplatten	Alle Farbtöne gemäss aktuellem RÖFIX-Farbtönfächer. Ab einem Hellbezugswert unter 15 % ist die RÖFIX PE 519 PREMIUM DARK SycoTec® Fassadenfarbe zu verwenden.
Mögliche Farbtöne bei Anwendung innen auf Grundputz und auf Gipskarton	Alle Farbtöne gemäss aktuellem RÖFIX-Farbtönfächer sowie Fremdfarbtöne.



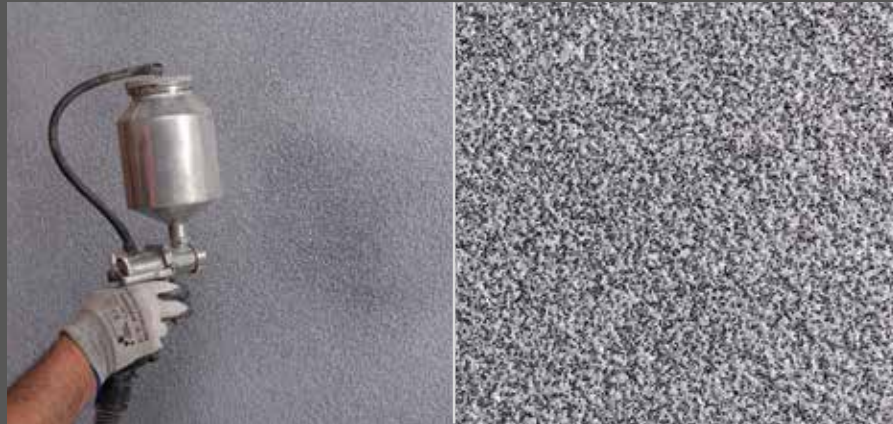
PP-085-PAT-Stand 03/16

Den Untergrund mit RÖFIX Putzgrund PREMIUM vorbereiten und mindestens 24 Stunden trocknen lassen. RÖFIX SiSi-Putz® VITAL mit einer rostfreien Traufel aufziehen und mit einem Reibbrett strukturieren.



RÖFIX SiSi-Putz® VITAL aufziehen und strukturieren

In den frisch aufgezogenen und strukturierten RÖFIX SiSi-Putz® VITAL mit der Trichterpistole die RÖFIX Metallic-Chips einblasen. Bei der Verarbeitung auf grossen Fassadenflächen ist darauf zu achten, dass der frisch strukturierte Oberputz nur soweit vorgelegt wird, dass die RÖFIX Metallic-Chips in den nassen Putz eingeblasen werden können.



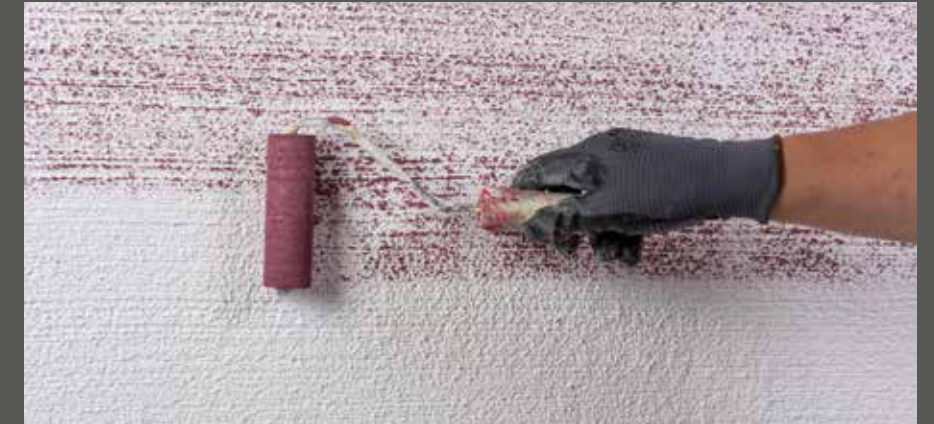
In den frischen RÖFIX SiSi-Putz® VITAL die RÖFIX Metallic-Chips einblasen

RÖFIX 715 Edelputz Spezial 7,0 mm V aufgezogen und strukturiert, verdichtet. Nach der Grundierung wird der mineralische Oberputz zweimal mit einem RÖFIX-Anstrich versehen. Um einen besonderen Effekt zu erzielen, kann nach der Trocknung des Anstriches mit einer Schaumstoffrolle eine RÖFIX-Farbe in einem anderen Farbton, mit leichtem Druck, oberflächlich aufgetragen werden.



Grober Strukturdeckputz mit geglätteten/verdichteten Spitzen in einer zweiten Farbe überstrichen

RÖFIX SiSi-Putz® VITAL in einer Körnung von 2,0 mm V satt aufgezogen und mit Besen strukturiert (Besenstrich). Um einen besonderen Effekt zu erzielen, kann nach der Trocknung mit einer Schaumstoffrolle eine RÖFIX-Farbe in einem anderen Farbton, mit leichtem Druck, oberflächlich aufgetragen werden.



Feiner Strukturdeckputz als Besenstrich strukturiert und in einer zweiten Farbe überstrichen

Ausführungsvarianten

RÖFIX Strukturdeckputze können in den verschiedensten Verarbeitungs-Varianten in zahlreichen Körnungen und Farben angewendet werden. Folgend ein paar inspirierende Beispiele.

Eingefärbter RÖFIX Struktur-Deckputz wird mit RÖFIX PP 403 MULTI Silikonharz-Lasur mit RÖFIX COLORGLOW oder mit RÖFIX SILVERGLOW überstrichen.



Eingefärbter RÖFIX Struktur-Deckputz wird mit RÖFIX PP 403 MULTI Silikonharz-Lasur mit RÖFIX COLORGLOW oder mit RÖFIX SILVERGLOW überstreichen

Hinweise

Der Untergrund muss trocken, staub- und fettfrei sein.

Das Gerüst ist gemäss den Sicherheitsbestimmungen so zu planen und zu montieren, dass die Ausführung der vorgesehenen Arbeiten möglich ist. Ein Fassadenschutznetz ist zu verwenden. Die technischen Merkblätter und die Verarbeitungsrichtlinien sind zu beachten. Vor der Auftragserteilung/Ausführung empfiehlt es sich, ein grossformatiges Muster anzulegen. Fremdbauteile wie Fenster, Geländer, Handläufe, Steinplatten sind vor den Arbeiten gut abzudecken und abzukleben.

Schwierigkeitsstufe: I - II - III - IV - V

