



RÖFIX[®]

Bauen mit System



RÖFIX Renopor[®]

Das RÖFIX Trocken-Saniersystem



Schadensursache Nr. 1: Feuchtigkeit und Schimmelpilz



Immer wieder klagen Bewohner verschiedenster Gebäude über Feuchte- und Schimmelproblematiken an Innenwänden. Früher oft verharmlost ist heute klar, dass Schimmelpilze zu massiven gesundheitlichen Beeinträchtigungen führen können. Sie können Allergien, Erkrankungen der Atemwege, Übelkeit und Kopfschmerzen verursachen und darüber hinaus auch krebserregend wirken. Für die unangenehme Bildung von Schimmel ist neben einem entsprechenden Nährboden und einer idealen Temperatur, vor allem Feuchtigkeit notwendig. Feuchtigkeit tritt bei vielen in die Jahre gekommenen Gebäuden an Wänden und Decken auf, durch die verschiedensten bau- oder nutzungsseitigen Ursachen. Überall wo sich Feuchtigkeit dauerhaft ansammelt, kann ein Schimmelbefall nicht ausgeschlossen werden.



Oft wird die Schimmelbildung in Wohnräumen durch das „falsche Lüftungsverhalten der Benutzer“ begründet. Bei der Umsetzungsmöglichkeit einer „richtigen Lüftung“ in der heute üblichen Wohnnutzung, scheiden sich allerdings die Geister.

Als hilfreiche Faustregel für richtiges Nutzungsverhalten wird oft genannt:

- Täglich drei- bis viermalige Querlüftung, Dauer ca. 10 Minuten
- Temperaturdifferenzen zwischen den Räumen von max. 5 °C
- Luftfeuchtigkeit unter 65 %
- Außenwände frei halten (Einrichtungsgegenstände mind. 4 cm Abstand zur Wand)

Bei Dämm- oder Wärmebrücken-Problemen reichen aber selbst diese Maßnahmen nicht aus.

Dauerhaft gegen Schimmel

Mit dem RÖFIX Renopor® Trocken-Saniersystem bleibt die Oberfläche dauerhaft trocken und verhindert somit die Schimmelbildung.

Die schnelle und sichere Lösung

Der wirtschaftliche Vorteil

Der Wohnraum bleibt während der Sanierung weitestgehend bewohnbar. Durch schnelle Arbeitsabfolge und einfache Verarbeitung kann jeder Raum innerhalb von 2 Tagen fertig gestellt werden.

Das Wirkprinzip ist klar

Eine mikroporöse, hoch kapillaraktive Kalziumsilikatplatte - mit großer Feuchtaufnahmekapazität (über das 2,5-fache des Eigengewichtes) - speichert und verteilt die Feuchtebelastung. Damit wird Schimmelpilzen die Grundlage entzogen.

Untergrundvorbereitung

Nur lose und mürbe Altputze müssen abgeschlagen werden. Vorhandene Schimmelflächen sind vorgängig mit RÖFIX Algenkiller vorzubehandeln und anschließend abzubürsten. Größere Untergrundunebenheiten können mit dem universellen Renovier- und Ausgleichsputz RÖFIX Renoplus® ausgeglichen werden (bis 30 mm in einem Arbeitsgang).



Vorbereiten der Dämmplatten

Die RÖFIX Renopor® I Innendämmplatte wird zur Innendämmung, Feuchte- und Schimmelsanierung eingesetzt, während für salzbelastete Innenwände die raumseitig wasserabweisende RÖFIX Renopor® S Salzsanieplatte zum Einsatz kommt. Die RÖFIX Renopor® Dämmplatten sind einfach mittels Stichsäge oder Fuchsschwanz zu schneiden. Bei Bedarf kann die RÖFIX Renopor® Grundierung für längere Bearbeitungszeiten und zur Feinstaubbindung an den RÖFIX Renopor® Platten vorgestrichen werden.



Verklebung mit RÖFIX Renopor® Spezial-Klebespachtel

RÖFIX Renopor® Innendämm- oder Salzsanieplatten werden vollflächig mit RÖFIX Renopor® Spezial-Klebespachtel beschichtet und an den ebenen Untergrund angedrückt. Die Platten sind im Versatz, ohne Kreuzfugen, zu verlegen. Der Plattenversatz hat mindestens 1/4 der Plattenlänge zu betragen. Die Fugen der RÖFIX Renopor® I Innendämmplatte können 1–3 mm dick mit RÖFIX Renopor® Spezial-Klebespachtel verklebt werden. Bei der Verlegung der RÖFIX Renopor® Salzsanieplatte dürfen die Fugen nicht verklebt werden, sondern müssen stumpf gestoßen werden. Für die Plattenbefestigung sind wegen Brückenbildung generell keine Dübel zu verwenden. Bereits nach 2 Stunden können die Platten armiert werden.



Armieren mit RÖFIX Renopor® Spezial-Klebespachtel

Vollflächige Spachtelung mit RÖFIX Renopor® Spezial-Klebespachtel und mittig eingelegtem RÖFIX P50 Armierungsgewebe. Das Armierungsgewebe dient zur Verhinderung der Rissbildung an der Oberfläche - beispielsweise durch Abzeichnung der Plattenstöße.



Gestalten mit RÖFIX Renopor® Spezial-Klebespachtel

Schon am Folgetag kann durch nochmaliges Aufziehen der RÖFIX Renopor® Spezial-Klebespachtel in Kornstärke aufgezogen und gefilzt, strukturiert oder modelliert werden. Bei besonderen Farbwünschen kann sofort mit PE 819 SESCO Öko Kalkfarbe oder nach einer Standzeit von mindestens 10 Tagen mit RÖFIX PI 233 ÖKOSIL Silikat Innenfarbe die Fläche überstrichen werden. Ebenso ist die Beschichtung mit mineralischen, diffusionsoffenen Oberputzen wie beispielsweise RÖFIX 715 Edelputz Spezial möglich. Keinesfalls dürfen dichte Beschichtungen wie zum Beispiel Dispersionsprodukte appliziert werden.

Systemkomponenten und Zusatzprodukte

Systemkomponenten

RÖFIX Renopor® I - Innendämmplatte 060

RÖFIX Renopor® S - Salzsanierplatte 060

Plattenformat:	1000x500 mm
Plattendicken:	25/30/50 mm Sonderdicken bis 100 mm auf Anfrage
Rohdichte:	ca. 290 kg/m ³
Baustoffklasse nach DIN 4102:	A1, nicht brennbar
Wärmeleitfähigkeit:	0,053 W/mK
WDDZ μ :	9
Porenvolumen:	ca. 80 %
Formveränderung:	vernachlässigbar gering
Wasseraufnahme:	bis zu 800 kg/m ³



RÖFIX Renopor® - Spezial-Klebspachtel

Verbrauch:	ca. 1,5 kg/m ² /mm
Druckfestigkeit:	> 15 N/mm ²
WDDZ μ :	ca. 25–35
Mörtelgruppe:	GP CSIV W0 nach EN 998-1

Zusatzprodukte

- RÖFIX P50 Armierungsgewebe
- RÖFIX Renopor® Grundierung
- RÖFIX Algenkiller
- RÖFIX Renopor® Anpasskeil
- RÖFIX Renopor® Fensterlaibung
- RÖFIX Gewebeleiste Standard W23 (Anputzprofil)
- RÖFIX Fugendichtband (für Anschlussdetails)



Das Trocken-Saniersystem

Die Vorteile auf einen Blick

- Wärmedämmend
- Nicht brennbar
- Diffusionsoffen
- Hoch kapillaraktiv
- Mikroporös
- Von Fachinstitutionen empfohlen
- Ökologisch empfehlenswertes, mineralisches Saniersystem
- Verarbeitungsfreundlich, schlanker Aufbau
- Befestigungsset für Alt-Untergründe
- Schnelle, effiziente Lösung für Althausanierung, Umbau und die Denkmalpflege
- Wohnraum bleibt während der Sanierung bewohnbar
- In 2 Tagen fertiggestellt



Für technische Daten und Aussagen gilt das tagesaktuelle technische Merkblatt auf roefix.com. Für Fragen zu Verwendung und Verarbeitung sowie Vorführung stehen Ihnen unsere technischen Fachberater zur Verfügung.



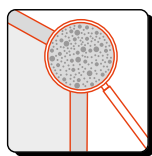
Harmonie auf allen Wegen

» Das RÖFIX Renopor® Trocken-Saniersystem ist die schnelle, effiziente und saubere Innenwand- und Deckensanierung. «

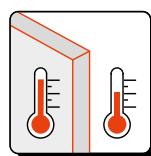
Auf einen Blick



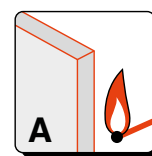
Ökologisch – mineralisch – zellstoffarmiert



Hoch kapillaraktiv – mikroporös



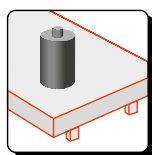
Wärmedämmend



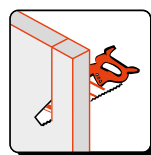
Nicht brennbar



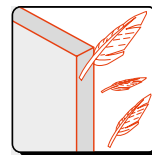
Diffusionsoffen



Formstabil



Verarbeitungsfreundlich



Geringeres Gewicht – schlanker Aufbau

Für Probleme wie

- Oberflächenkondensat
- Schimmelpilz
- Schadsalze
- Wärmebrücken-Probleme
- Nicht mögliche Außenwand-Dämmung wie bei gewissen Altbausanierungen oder im Denkmalschutz

Österreich

RÖFIX AG
A-6832 Röthis
Tel. +43 (0)5522 41646-0
Fax +43 (0)5522 41646-6
office.roethis@roefix.com

RÖFIX AG
A-6170 Zirl
Tel. +43 (0)5238 510
Fax +43 (0)5238 510-18
office.zirl@roefix.com

RÖFIX AG
A-9500 Villach
Tel. +43 (0)4242 29472
Fax +43 (0)4242 29319
office.villach@roefix.com

RÖFIX AG
A-8401 Kalsdorf
Tel. +43 (0)3135 56160
Fax +43 (0)3135 56160-8
office.kalsdorf@roefix.com

RÖFIX AG
A-4063 Hörsching
Tel. +43 (0)7221 72655
Fax +43 (0)7221 72655-73502
office.hoersching@roefix.com

RÖFIX AG
A-2355 Wiener Neudorf
Tel. +43 (0)2236 677966
Fax +43 (0)2236 677966-30
office.wiener-neudorf@roefix.com

Schweiz

RÖFIX AG
CH-9466 Sennwald
Tel. +41 (0)81 7581122
Fax +41 (0)81 7581199
office.sennwald@roefix.com

RÖFIX AG
CH-8953 Dietikon
Tel. +41 (0)44 7434040
Fax +41 (0)44 7434046
office.dietikon@roefix.com

RÖFIX AG
CH-2540 Grenchen
Tel. +41 (0)32 6528352
Fax +41 (0)32 6528355
office.grenchen@roefix.com

RÖFIX AG
CH-6035 Perlen
Tel. +41 (0)41 2506223
Fax +41 (0)41 2506224
office.perlen@roefix.com

RÖFIX AG
CH-3006 Bern
Tel. +41 (0)31 9318055
Fax +41 (0)31 9318056
office.bern@roefix.com

Italien

RÖFIX AG
I-39020 Partschins (BZ)
Tel. +39 0473 966100
Fax +39 0473 966150
office.partschins@roefix.com

RÖFIX AG
I-33074 Fontanafredda (PN)
Tel. +39 0434 599100
Fax +39 0434 599150
office.fontanafredda@roefix.com

RÖFIX AG
I-25080 Prevalle (BS)
Tel. +39 030 68041
Fax +39 030 6801052
office.prevalle@roefix.com

RÖFIX AG
I-21020 Comabbio (VA)
Tel. +39 0332 962000
Fax +39 0332 961056
office.comabbio@roefix.com

RÖFIX AG
I-12089 Villanova Mondovi (CN)
Tel. +39 0174 599200
Fax +39 0174 698031
office.villanovamondovi@roefix.com

RÖFIX AG
I-67063 Oricola (AQ)
Tel. +39 0863 900078
Fax +39 0863 996140
office.oricola@roefix.com

Slowenien

RÖFIX d.o.o.
SLO-1290 Grosuplje
Tel. +386 (0)1 78184 80
Fax +386 (0)1 78184 98
office.grosuplje@roefix.com

Kroatien

RÖFIX d.o.o.
HR-10294 Pojatno
Tel. +385 (0)1 3340-300
Fax +385 (0)1 3340-330
office.pojatno@roefix.com

RÖFIX d.o.o.
HR-10290 Zaprešić
Tel. +385 (0)1 3310-523
Fax +385 (0)1 3310-574

RÖFIX d.o.o.
HR-22321 Siverić
Tel. +385 (0)22 778-310
Fax +385 (0)22 778-318
office.siveric@roefix.com

Serbien

RÖFIX d.o.o.
SRB-35254 Popovac
Tel. +381 (0)35 541-044
Fax +381 (0)35 541-043
office.popovac@roefix.com

Montenegro

RÖFIX d.o.o.
MNE-85330 Kotor
Tel. +382 (0)32 336 234
Fax +382 (0)32 336 234
office.kotor@roefix.com

Bosnien-Herzegovina

RÖFIX d.o.o.
BiH-88320 Ljubuški
Tel. +387 (0)39 830 100
Fax +387 (0)39 831 154
office.ljubuski@roefix.com

RÖFIX d.o.o.
BiH-71214 I. Sarajevo
Tel. +387 (0)57 355 191
Fax +387 (0)57 355 190
office.sarajevo@roefix.com

Bulgarien

RÖFIX eood
BG-4490 Septemvri
Tel. +359 (0)34 405900
Fax +359 (0)34 405939
office.septemvri@roefix.com

RÖFIX eood
BG-9900 Novi Pazar
Tel. +359 (0)537 25050
Fax +359 (0)537 25050
office.novipazar@roefix.com

Mazedonien

RÖFIX Дроел
MK-1300 Kumanovo
Tel. +389 (0)72 570500
office.mk@roefix.com

Albanien/Kosovo

RÖFIX Sh.p.k.
AL-1504 Nikël Tapizë
Tel. +355 (0)511 8102-1/2/3
office.tirana@roefix.com