
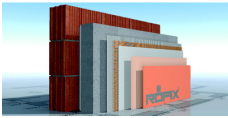


RÖFIX EPS-F 031

Fassadendämmplatte stumpf, grau

Rechtliche und technische Hinweise:	Bei der Verarbeitung unserer Produkte sind die Angaben in unseren technischen Merkblättern zu beachten, sowie die Einhaltung der allgemeinen und jeweiligen spezifischen Ländernormen (UNI, ÖNORM, SIA, etc.) und die Empfehlung der jeweiligen nationalen Fachverbände (z.B.: SMGV, ÖAP; QG-WDS) zu berücksichtigen.
Anwendungsbereiche:	<p>Wärmedämmplatte aus expandiertem Polystyrol-Hartschaum EPS-F15 (WLS 031) für WDVS gemäss EN 13163.</p> <p>Spezieller EPS-Rohstoff für Dämmstoffe mit hoher Dämmwirkung. Infrarotreflektoren vermindern den Durchgang der Strahlungswärme.</p> <p>Geeignet für Alt- und Neubauten.</p> <p>Nicht im Fassadensockel und im Spritzwasserbereich verwenden.</p> <p>Der Sockelbereich ist mit geeigneten Dämmplatten (z.B. Sockeldämmplatte EPS-P, EPS 035 PW/PB o.ä.) auszuführen.</p>
Materialbasis:	<ul style="list-style-type: none"> • Styropor-Dämmstoff (grau), hergestellt durch Wärmebehandlung eines expandierbaren Polystyrolgranulates und Infrarotabsorber und -reflektoren.
Eigenschaften:	<ul style="list-style-type: none"> • Optimierte Dämmeigenschaften • Geringe Dichte • hervorragende Verarbeitung • HFCKW- und HFKW-frei
Verarbeitung:	
Verarbeitungsbedingungen:	<p>Während der Verarbeitungs- und Trocknungsphase darf die Umgebungs- bzw. Untergrundtemperatur nicht unter +5 °C sinken.</p> <p>Dämmplatten unbedingt im Schatten lagern und für eine geeignete Beschattung der Dämmplatten bis zur vollständigen Erhärtung des Klebers sorgen (z.B. durch geeignetes Gerüstschutznetz).</p>
Untergrund:	<p>Untergrund muss sauber, fest, trocken, staubfrei, tragfähig und frei von Ausblühungen, Trennmitteln, Sinterschichten und Verunreinigungen aller Art sein.</p> <p>Der Untergrund muss in der Ebenheit der nationalen Normen, Ebenheitstoleranzen für nichtflächenfertige Wände entsprechen.</p> <p>Das Aussenbauteil muss trocken sein und es darf zu keiner aufsteigenden Feuchtigkeit kommen (Abdichtung/Horizontal Sperren).</p> <p>Der Untergrund muss eine Haftzugfestigkeit von mindestens 0,25 N/mm² nachweisen.</p>
Untergrund-Vorbereitung:	<p>Die Untergrundvorbereitung muss auf die jeweiligen Untergrundverhältnisse sowie auf die Anforderungen abgestimmt werden. Grob vorstehende Mörtel- oder Betonteile abschlagen. Grössere Untergrundunebenheiten mit geeigneten Ausgleichsputzen egalisieren. Begrenzte Untergrundunebenheiten <1 cm können mit der Kleberschicht im Wulst-Punkt-Verfahren ausgeglichen werden. Vorhandenen Putz auf Festigkeit und Hohlstellen, vorhandene Beschichtungen auf Tragfähigkeit prüfen. Nicht tragfähige Putze und Beschichtungen restlos entfernen. Untergründe, falls erforderlich, grundieren. Die Verträglichkeit eventuell vorhandener Beschichtungen mit dem Klebemörtel ist sachkundig zu prüfen. Filmbildende Trennmittel (Schalöl etc.) entfernen. Kreidende oder sandende Flächen mit Tiefgrund verfestigen oder entfernen.</p>



RÖFIX EPS-F 031

Fassadendämmplatte stumpf, grau

Verarbeitung:

Kleben der Dämmplatten: Klebemörtel ist im Randwulst-Punkt- oder Kammbett-Verfahren händisch oder maschinell auf Dämmplatten aufzubringen. Die vorgegebene Klebekontaktfläche von mindestens 40% wird in der Regel dann erreicht, wenn am Rand der Platte umlaufend ein ca. 5 cm breiter Streifen (Wulst) und in der Mitte der Platte 3 Stk. ca. 15 cm grosse Batzen (Punkte) oder 3 Streifen zu je 5 cm aufgetragen werden. Die Höhe der Kleberschicht ist der Ebenheit des Untergrundes anzupassen. Zuschnitte können mittels Styropor-Schneidegeräten (z.B. Isoboy Typ C mit heissem Draht) professionell und exakt gemacht werden.

Die Verlegung der Dämmplatten erfolgt absolut fugendicht im Verband. Der Plattenversatz muss mind. 20 cm betragen. Es ist darauf zu achten, dass keine Kreuzfugen und keine offenen Stoss- oder Lagerfugen entstehen und dass keine Fehlstellen oder Unebenheiten vorhanden sind. Bereits bei der ersten Dämmplattenreihe ist darauf zu achten, dass weder die vertikalen noch die horizontalen Plattenfugen genau auf Tür- oder Fensterecken treffen (ev. Verlegeplan erstellen). Bei Gebäudeöffnungen sind die Platten auszuklinken. Unebenheiten mit Schleifbrett oder Schleifgerät plan schleifen. Anschlüsse an Bauteile mit unterschiedlichen Ausdehnungskoeffizienten sind mit geeigneten Anschlussprofilen bzw. mit Fugendichtband als schlagregensichere Abdichtung des Dämmstoffes auszuführen. Plattendicken ab 20 cm sind an den Gebäudeecken stirnseitig mit Montagekleber (z.B. RÖFIX Dicht- und Klebmasse Polymer) zu verkleben. Eventuelle Fehlstellen oder offene Plattenstossfugen müssen mit Dämmstoffstreifen ausgefüllt werden. Im Gebäude vorhandene Dehnungsfugen müssen mit Dehnfugenprofilen im WDVS übernommen werden. Erst nach ausreichender Trocknungszeit (ca. 36 Std.) mit der mechanischen Belastung der Fassade beginnen (Schleif- oder Dübelarbeiten).

Hinweise:

Bitte beachten Sie die aktuell gültigen Verarbeitungsrichtlinien der nationalen Fachverbänden und die aktuellen nationalen Verarbeitungsnormen (z.B. DIN 55699 Verarbeitung von WDVS, bzw. ÖNORM B6410 etc.). Bei der Verwendung von dunklen Farbtönen von <25% HBW auf WDVS ist die RÖFIX Syco- Tec- Richtlinie zu beachten. Um den Kissenefekt bei WDVS mit EPS zu verringern empfehlen wir ab einer Dämmstärke von 10cm folgende EPS- Fassadendämmplatten zu verwenden: RÖFIX EPS-F 031 take-it ALPIN RELAX, EPS-F 031 take-it RELAX, EPS-F 031 Compact RELAX oder EPS-F 031 RELAX

Gefahrenhinweise:

Detaillierte Sicherheitshinweise erhalten Sie auch aus unseren separaten Sicherheitsdatenblättern. Vor der Anwendung sind diese Sicherheitsdatenblätter durchzulesen.


Verpackungshinweise:

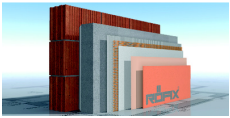
In recyclingfähigen PE-Folierungen.

Lagerung:

Trocken, vor Feuchtigkeit und UV-Einwirkung (Sonne, Licht) schützen. Lagerzeit min. 12 Monate.

Technische Daten:

SAP-Artikelnummer	2000148203
Art.-Nr.	119603
Verpackungsart	
Einheit pro Palette	16 Stk./EH
Menge pro Einheit	8 m ² /EH
Dicke	30 mm
Länge	1.000 mm
Breite	500 mm
Wasserdampfdiffusion μ	ca. 35
Spez. Wärmekapazität	ca. 1,5 kJ/kg K
Scherfestigkeit (EN 1348)	ca. 0,05 kN/m ²
Querzugsfestigkeit	\geq 150 kPa
Wasseraufnahme	< 0,05 kg/m ² h
Brandverhalten (EN 13501-1)	E (EN13501-1)



RÖFIX EPS-F 031

Fassadendämmplatte stumpf, grau

Technische Daten:

SAP-Artikelnummer	2000148203
Code	EPS-EN 13163-L1-W2-T1-S2-P3-DS(N)2-DS(70,-)1-TR150-BS100
Systemklasse	Systemklasse I gemäss ÖNORM 6400
Wärmeleitfähigkeit λ_D	0,031 W/mK
Rohdichte im Mittel	ca. 15 kg/m ³

Allgemeine Hinweise:

Mit diesem Merkblatt werden alle früheren Ausgaben ungültig.
 Die Angaben dieses technischen Merkblattes entsprechen unseren derzeitigen Kenntnissen und praktischen Anwendungserfahrungen.
 Die Angaben wurden sorgfältig und gewissenhaft erstellt, allerdings ohne Gewähr für Richtigkeit und Vollständigkeit und ohne Haftung für die weiteren Entscheidungen des Benutzers. Die Angaben für sich alleine begründen kein Rechtsverhältnis oder sonstige Nebenverpflichtungen. Sie befreien den Kunden grundsätzlich nicht, das Produkt auf seine Eignung für den vorgesehenen Verwendungszweck eigenständig zu prüfen.
 Unsere Produkte unterliegen, wie alle enthaltenen Rohstoffe, einer kontinuierlichen Überwachung, wodurch eine gleichbleibende Qualität gewährleistet ist.
 Unser technischer Beratungsdienst steht Ihnen für Fragen bezüglich Verwendung und Verarbeitung sowie Vorführung unserer Produkte zur Verfügung.
 Den aktuellen Stand unserer techn. Merkblätter finden Sie auf unserer Internet-Homepage bzw. können in der nationalen Geschäftsstelle angefordert werden.
 Detaillierte Sicherheitshinweise erhalten Sie auch aus unseren separaten Sicherheitsdatenblättern. Vor der Anwendung sind diese Sicherheitsdatenblätter durchzulesen.